

COSMONITS

BIODIVERSIDAD

16 DE JULIO Y 6 DE AGOSTO

Horarios

Acceso libre a las actividades por estricto orden de llegada hasta completar el aforo.

Todos los públicos

TALLER DEMOSTRATIVO Ciencia ambulante: Retos de biodiversidad (+6) De 18 a 23.30 h Diferentes espacios del museo	MUESTRA-TALLER Explora: los insectos (+6) De 18 a 22 h Sala Gamma Planta -2
ACTIVIDAD ABIERTA Bioblitz: datos abiertos sobre biodiversidad (+7) De 18 a 23.30 h Puntos de información Plantas 0, -1 y -5	PLANETARIO Microversum (+10) CAT / CAST/ ANG /FR De 18 a 23.30 h Planetario Planta -2 Duración: 25 min
TALLER Micrarium: la vida que el ojo no percibe (+8) De 18 a 23.30 h Micrarium Planta -2	TALLER Creativity: la naturaleza en acción (+7) De 18 a 23.30 h Creativity Planta -2
TALLER Lab Math: matemáticas para entender lo vivo (+8) De 18 a 23.30 h Lab Math Planta -5	TALLER Flower dissection (+6) CAT 18, 20 y 22 h CAST 19 y 21 h Sala Sigma Planta -2 Duración: 45 min
TALLER Biodiversidad extinta: muestra interactiva de fósiles (TP) De 18 a 23 h Sala Pi Planta -2	TALLER Ilustración científica: Dibujando el Pirineo (+8) De 18 a 22.30 h Sala Hipatia Planta -2

Público familiar

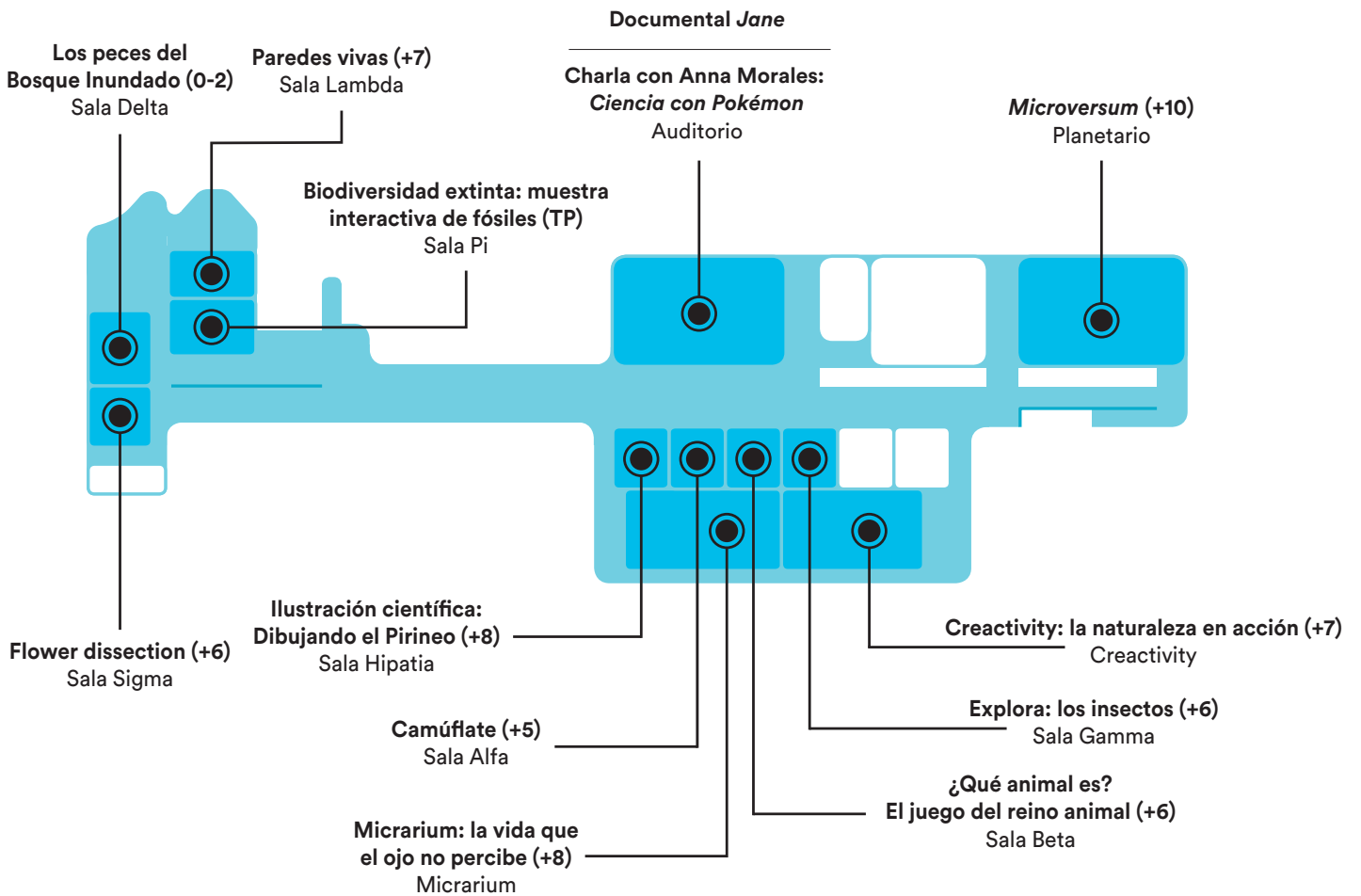
TALLER Clik: Como animales y plantas (3-11) De 18 a 22 h Clik Planta -3	TALLER Camúflate (+5) De 18 a 22 h Sala Alfa Planta -2
TALLER ¿Qué animal es? El juego del reino animal (+6) De 18 a 22 h Sala Beta Planta -2	ESPACIO DE APRENDIZAJE Descubre: la ballena (3-12) De 18 a 23.30 h Sala Lynn Margulis Planta -5
TALLER Los peces del Bosque Inundado (0-2) De 18 a 21 h Sala Delta Planta -2	TALLER Paredes vivas (+7) CAT 18.30, 19, 19.30 y 20.30 h CAST 18, 20 y 21 h Sala Lambda Planta-2 Duración: 30 min
JUEGO DE EXPLORACIÓN El gran juego de los ecosistemas (+7) De 19 a 23 h, sesiones cada hora Gradas Planta -5	

Público adulto

CINE DOCUMENTAL COMENTADO Jane A cargo de Federico Bogdanowicz Duración: 1 h 30 min	CAST A las 21 h Auditorio Planta -2	MONÓLOGO Charla con Anna Morales: Ciencia con Pokémon Duración: 1 h 15 min	CAT De 18.30 a 19.45 h Auditorio Planta -2
MONÓLOGO Charla con Ricardo Moure: Hasta el ñoco del Rey León Duración: 45 min	CAST De 20 a 20.45 h Sala Ágora Planta -3		

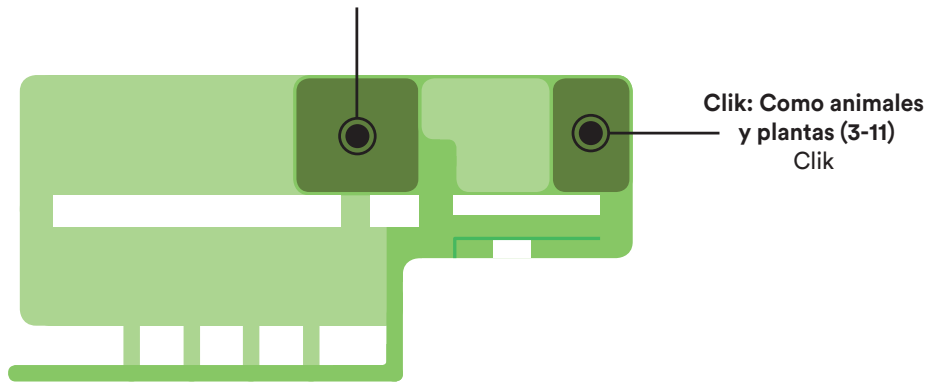
Plano

-2

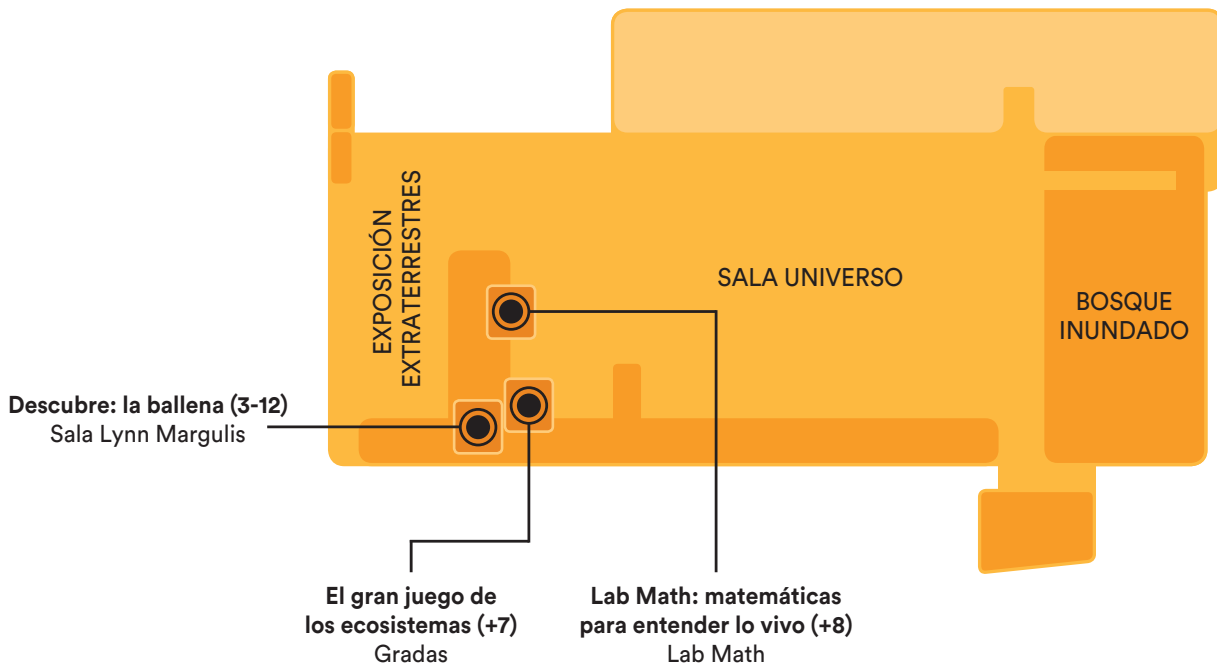


-3

Charla con Ricardo Moure:
Hasta el ñoco del Rey León
Sala Agora



-5



Ciencia ambulante:
retos de biodiversidad (+6)
Diferentes espacios del museo



Bioblitz: datos abiertos
sobre biodiversidad (+7)
Puntos de información (plantas 0, -1 y -5)



Actividades

Todos los públicos

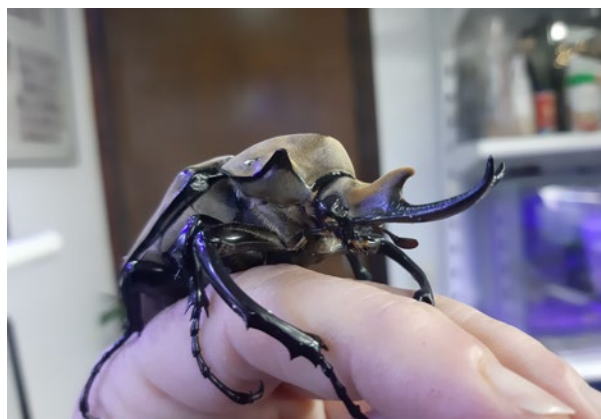
Taller demostrativo

Ciencia ambulante: retos de biodiversidad (+6)

De 18 a 23.30 h

Diferentes espacios del museo

¿Te gusta observar y dejarte sorprender por la naturaleza? Por todo el museo encontrarás carros dinamizados por educadores y educadoras que te invitarán a participar en pequeños retos, juegos y experiencias sobre biodiversidad. Una propuesta abierta y en movimiento para explorar la diversidad de la vida, descubrir los ecosistemas de proximidad y reflexionar sobre cómo cuidar el equilibrio del planeta.



Muestra-taller

Explora: los insectos (+6)

De 18 a 22 h

Sala Gamma (planta -2)

A cargo de Sergi Romeu

De la mano del entomólogo Sergi Romeu nos adentramos en el mundo de los escarabajos: su biodiversidad y sus funciones como polinizadores, descomponedores y depredadores. Con la maqueta del *Dorcus* diseccionable descubriremos cómo funcionan por dentro y veremos ejemplares de muchos colores, sus larvas, crisálidas y aprenderemos su proceso de metamorfosis.

Actividad abierta

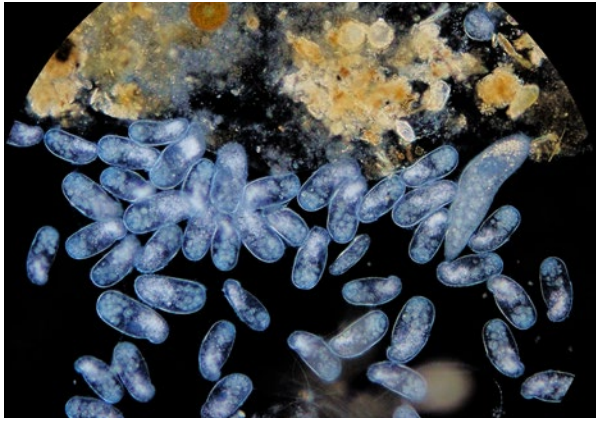
Bioblitz: datos abiertos sobre biodiversidad (+7)

De 18 a 23.30 h

Puntos de información (plantas 0, -1 y -5)

Participa en esta actividad de ciencia ciudadana en la que todo el mundo observa, identifica y documenta especies. Con una aplicación del móvil registrarás los organismos presentes en los espacios exteriores y en las exposiciones, contribuyendo así de forma directa al conocimiento de la biodiversidad del Museo de la Ciencia CosmoCaixa.





Planetario **Microversum (+10)**

De 18 a 23.30 h

Planetario (planta -2)

Duración: 25 min

Un viaje inmersivo a lo invisible. A través de imágenes reales de microscopía proyectadas en el Planetario, descubrirás la sorprendente belleza del mundo microscópico y sus paralelismos con el cosmos. Un recorrido poético y sensorial que revela cómo la complejidad, la diversidad y el asombro habita también en lo más pequeño de la vida.

Taller

Micrarium: la vida que el ojo no percibe (+8)

De 18 a 23.30 h

Micrarium (planta -2)

Explora el mundo de lo invisible. A través de microscopios y lupas descubrirás la vida que no se percibe a simple vista: bacterias, algas, hongos, protozoos y animales microscópicos. Verás lo que habita en una gota de agua y el universo oculto entre las rocas y la arena de las playas.



Taller

Creativity: la naturaleza en acción (+7)

De 18 a 23.30 h

Creativity (planta -2)

Explora la biodiversidad desde la experimentación y la creatividad. Con la metodología *tinkering* combinarás ciencia, arte y tecnología: crea siluetas de organismos con luz y sombras, construye historias en *stop motion* o prueba cómo vuelan semillas e insectos. ¡Observar, probar y equivocarse forma parte del proceso!



Taller

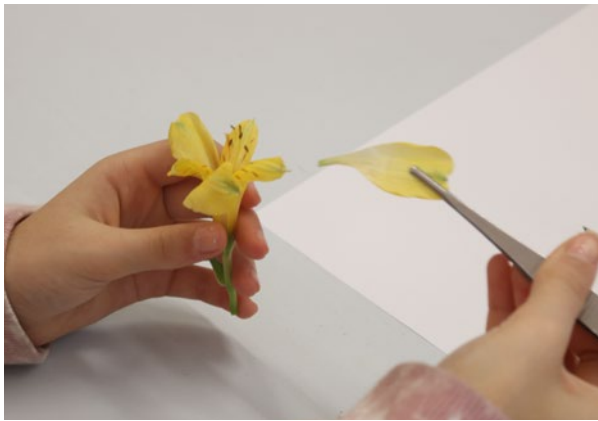
Lab Math: matemáticas para entender lo vivo (+8)

De 18 a 23.30 h

Lab Math (planta -5)

Descubre cómo las matemáticas nos ayudan a comprender la naturaleza. y los ecosistemas. A través de juegos y dinámicas participativas explorarás contar poblaciones, analizar datos, hacer predicciones o reconocer patrones y simetrías presentes en los ecosistemas. Un entorno abierto para experimentar conceptos clave para entender y cuidar el planeta.





Taller

Flower dissection (+6)

A las 18, 20 y 22 h en catalán

A las 19 y 21 h en castellano

Sala Sigma (planta -2)

Duración: 45 min

Descubre cómo son las flores por dentro combinando ciencia, observación y creación artística. A partir de flores reales, te invitamos a desmontarlas para identificar sus partes y comprender su relación con la reproducción vegetal. Con lupas y microscopios, observarás pétalos y estambres y mucho más. Además, también crearás una composición inspirada en la botánica.

Taller

Biodiversidad extinta: muestra interactiva de fósiles (TP)

De 18 a 23 h

Sala Pi (planta -2)

Una propuesta abierta para descubrir formas de vida que ya no existen. A partir de restos fosilizados como conchas, huesos o huellas de animales, y con la ayuda del equipo de educadores y educadoras, conocerás cómo era la biodiversidad del pasado y reflexionarás sobre los cambios y extinciones a lo largo del tiempo.



Taller

Ilustración científica: Dibujando el Pirineo (+8)

De 18 a 22.30 h

Sala Hipatia (planta -2)

A cargo de Ilustraciencia (Miquel Baidal y Eva Carret)

El dibujo se convierte en una puerta de entrada a los ecosistemas pirenaicos. De la mano de ilustradores e ilustradoras científicas profesionales, participarás en la creación colectiva de un gran ecosistema ilustrado con especies del Pirineo. La actividad se complementa con una muestra de infografías sobre el calentamiento global.

Taller

Clik: Como animales y plantas (3-11)

De 18 a 22 h

Clik (planta -3)

¿Cómo vuelan los pájaros o se desplazan los peces? ¿Por qué algunas semillas vuelan con el viento? ¿Cómo ven los insectos o los polinizadores? En el espacio Clik, los más pequeños podrán explorar y experimentar libremente de forma sencilla el concepto de biomimética: aprender que muchas soluciones humanas nacen de observar cómo funciona la vida.



Taller

Camúflate (+5)

De 18 a 22 h

Sala Alfa (planta -2)

Ponte en la piel de distintos animales y descubre las estrategias que usan para adaptarse a su entorno: cómo se camuflan, imitan, se protegen o atraen a otros para sobrevivir. Elige un entorno, adopta una estrategia y usa elementos de atrezzo para experimentar en primera persona estas adaptaciones.

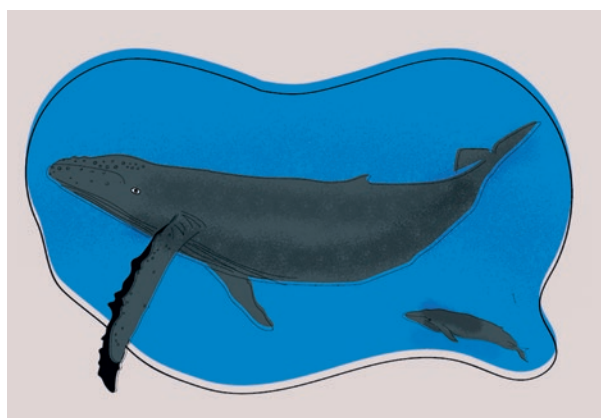
Taller

¿Qué animal es? El juego del reino animal (+6)

De 18 a 22 h

Sala Beta (planta -2)

El clásico *¿Quién es quién?* se transforma en un juego gigante protagonizado por animales. A través de preguntas, pistas y deducciones deberás descubrir de qué animal se trata observando sus características, hábitat y forma de vida. Una actividad colectiva que fomenta la observación y el trabajo en equipo.



Espacio de aprendizaje

Descubre: la ballena (3-12)

De 18 a 23.30 h

Sala Lynn Margulis (planta -5)

Este espacio interactivo te acerca al mundo de los cetáceos: su hábitat, sus antepasados y los cambios evolutivos que les permitieron adaptarse al agua. Una experiencia que invita a reflexionar sobre la conservación de los ecosistemas marinos.

Taller

Los peces del Bosque Inundado (0-2)

De 18 a 21 h

Sala Delta (planta -2)

Una actividad pensada para los más pequeños: junto al Bosque Inundado crearemos un espacio de experimentación y juego para compartir en familia. Veremos los peces desde el exterior del acuario y dispondremos de rincones de estimulación para acercarnos a sus habitantes.



Taller

Paredes vivas (+7)

A las 18.30, 19, 19.30 y 20.30 h en catalán

A las 18, 20 y 21 h en castellano

Sala Lambda (planta -2)

Duración: 30 min

¿Cómo pueden sobrevivir las plantas en una pared vertical? Descubre cómo logramos que más de 15.000 plantas vivan sin tierra en un jardín vertical parecido al que puedes ver en el museo. Además, construirás tu propio jardín vertical para llevártelo a casa.

Juego de exploración

El gran juego de los ecosistemas (+7)

De 19 a 23 h, sesiones cada hora

Gradas (planta -5)

Idioma: catalán

A cargo de Creaciencia (Dani Jiménez)

¡Un gran juego en familia! Un concurso de preguntas y retos sobre biodiversidad conducido por el divulgador Dani Jiménez, en el que conoceremos a Charles Darwin, Gregor Mendel, Rachel Carson y Vandana Shiva. Una gran ruleta pondrá a prueba tus conocimientos. ¿Te atreves a jugar?





Cine documental comentado

Jane

A las 21 h

Auditorio (planta -2)

Duración: 1 h 30 min

Idioma: castellano



Instituto Jane Goodall A cargo de Federico Bogdanowicz

El cine se convierte en una mirada íntima al mundo natural con Jane, un retrato de los primeros años de investigación de Jane Goodall y su forma de comprender a los chimpancés en libertad. Tras la proyección, Federico Bogdanowicz (Instituto Jane Goodall España) abrirá un espacio de conversación sobre ciencia, conservación y activismo.

Monólogo

Charla con Anna Morales: Ciencia con Pokémon

De 18.30 a 19.45 h

Auditorio (planta -2)

Duración: 1 h 15 min

Idioma: catalán

¿Qué tienen en común Pokémon y la ciencia? La Dra. Anna Morales, doctora en Ciencia de Materiales, revela que muchos Pokémon están inspirados en animales, plantas y fenómenos reales. A través de sus láminas ilustradas muestra raíces científicas de criaturas como Poliwig, Bulbasaur o Magikarp. Porque la ciencia también se puede atrapar.



Monólogo

Charla con Ricardo Moure: Hasta el ñoco del Rey León

De 20 a 20.45 h

Sala Ágora (planta -3)

Duración: 45 min

Idioma: castellano

¿Es la naturaleza tal y como nos la han explicado? El biólogo y divulgador Moure le da la vuelta a la imagen sesgada del reino animal y nos pasea por uno de sus mundos más desconocidos: el universo de las hembras, con humor, rigor científico y un toque gamberro.



Museo de la Ciencia
CosmoCaixa

 Fundación "la Caixa"