

# **COSMONITS**

## **BIODIVERSITAT**

**16 DE JULIOL I 6 D'AGOST**

# Horaris

Accés lliure a les activitats per estricta ordre d'arribada fins a completar l'aforament.

## Tots els públics

TALLER DEMOSTRATIU <b>Ciència ambulant: reptes de biodiversitat (+6)</b> De 18 a 23.30 h Diversos espais del museu	MOSTRA TALLER <b>Explora: els insectes (+6)</b> De 18 a 22 h Sala Gamma Planta -2
ACTIVITAT OBERTA <b>Bioblitz: dades obertes sobre biodiversitat (+7)</b> De 18 a 23.30 h Punts d'informació Plantes 0, -1 i -5	PLANETARI <b>Microversum (+10)</b> CAT / CAST/ ANG /FR De 18 a 23.30 h Planetari Planta -2 Durada: 25 min
TALLER <b>Micràrium: la vida que l'ull no percep (+8)</b> De 18 a 23.30 h Micràrium Planta -2	TALLER <b>Creativity: la natura en acció (+7)</b> De 18 a 23.30 h Creativity Planta -2
TALLER <b>Lab Math: matemàtiques per entendre el que és viu (+8)</b> De 18 a 23.30 h Lab Math Planta -5	TALLER <b>Flower dissection (+6)</b> CAT   18, 20 i 22 h CAST   19 i 21 h Sala Sigma Planta -2 Durada: 45 min
TALLER <b>Biodiversitat extinta: mostra interactiva de fòssils (TP)</b> De 18 a 23 h Sala Pi Planta -2	TALLER <b>Il·lustració científica: Dibuixant el Pirineu (+8)</b> De 18 a 22.30 h Sala Hipàtia Planta -2

## Públic familiar

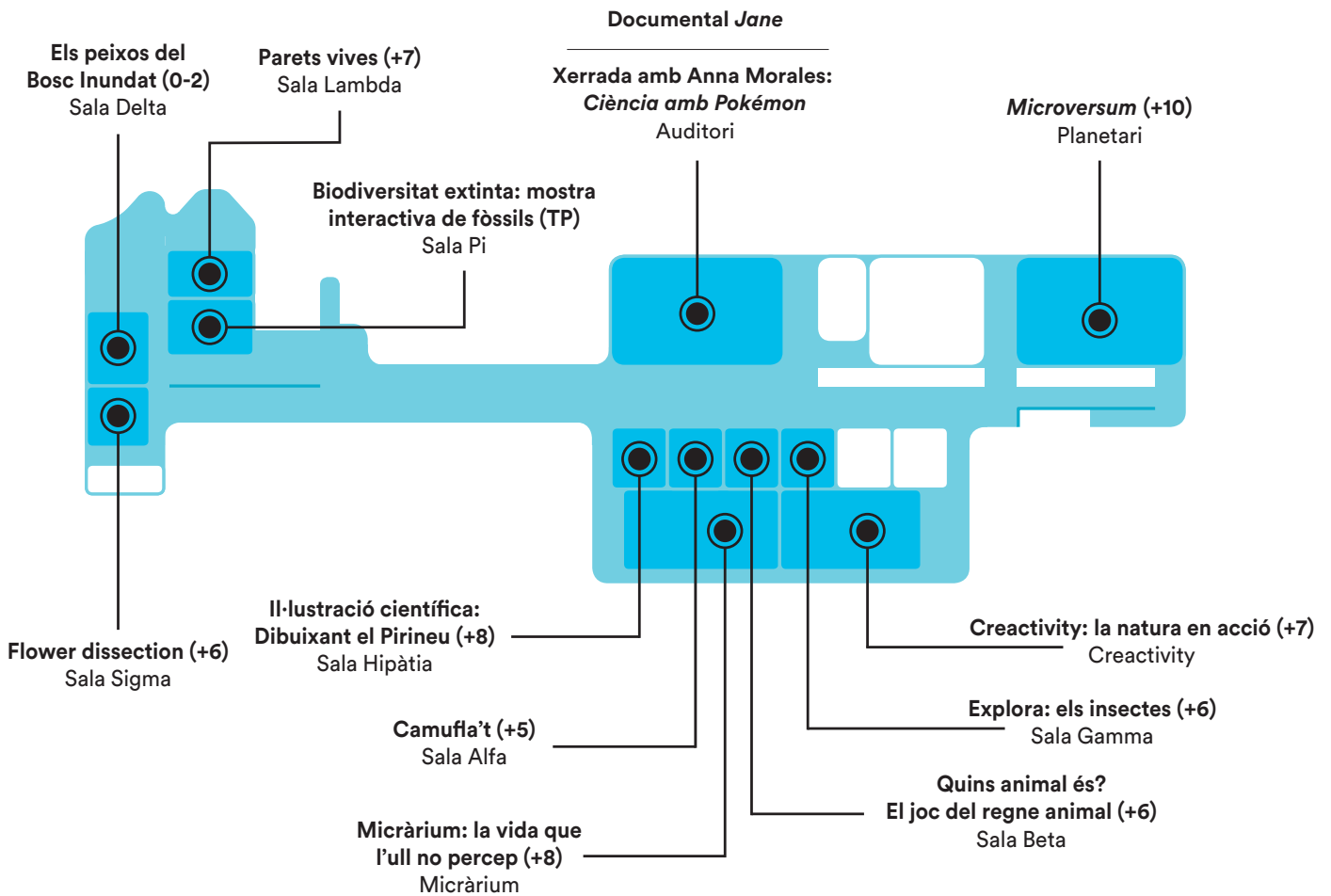
TALLER <b>Clik: Com animals i plantes (3-11)</b> De 18 a 22 h Clik Planta -3	TALLER <b>Camufla't (+5)</b> De 18 a 22 h Sala Alfa Planta -2
TALLER <b>Quins animal és? El joc del regne animal (+6)</b> De 18 a 22 h Sala Beta Planta -2	ESPAI D'APRENENTATGE <b>Descobreix: la balena (3-12)</b> De 18 a 23.30 h Sala Lynn Margulis Planta -5
TALLER <b>Els peixos del Bosc Inundat (0-2)</b> De 18 a 21 h Sala Delta Planta -2	TALLER <b>Parets vives (+7)</b> CAT   18.30, 19, 19.30 i 20.30 h CAST   18, 20 i 21 h Sala Lambda Planta-2 Durada: 30 min
JOC D'EXPLORACIÓ <b>El gran joc dels ecosistemes (+7)</b> De 19 a 23 h, passis cada hora Grades Planta -5	

## Públic adult

CINEMA DOCUMENTAL COMENTAT <b>Jane</b> A càrrec de Federico Bogdanowicz CAST A les 21 h Auditori Planta -2 Durada: 1 h 30 min	MONÒLEG <b>Xerrada amb Anna Morales: Ciència amb Pokémon</b> CAT De 18.30 a 19.45 h Auditori Planta -2 Durada: 1 h 15 min
MONÒLEG <b>Xerrada amb Ricardo Moure: Hasta el ñoco del Rey León</b> CAST De 20 a 20.45 h Sala Àgora Planta -3 Durada: 45 min	

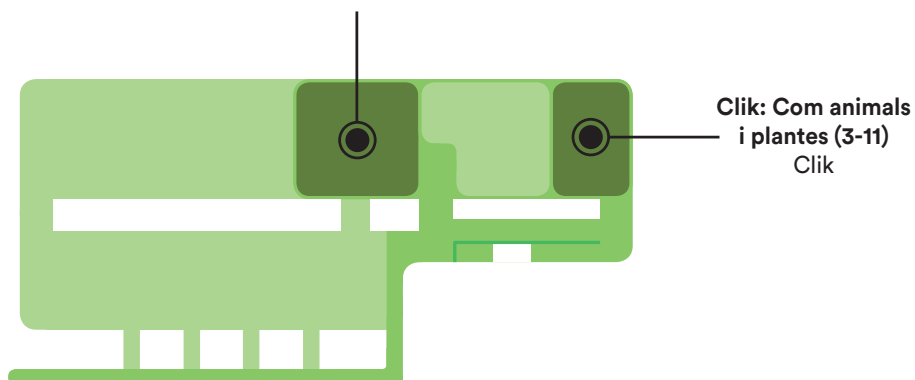
# Plànol

-2



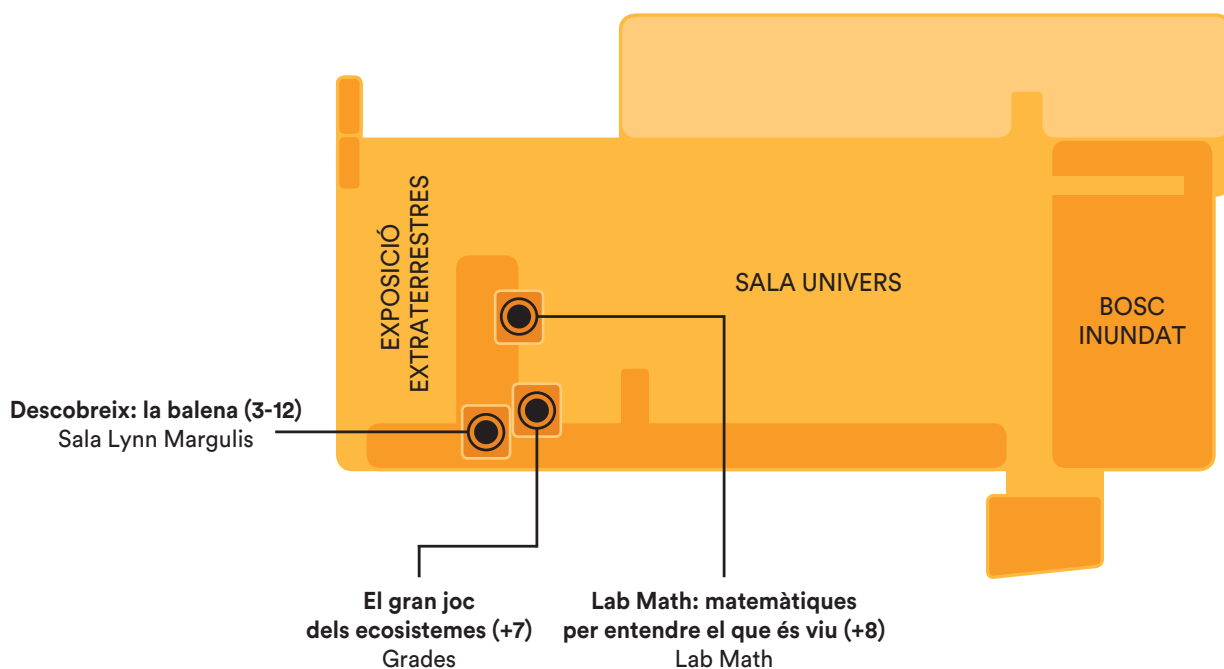
-3

Xerrada amb Ricardo Moure:  
*Hasta el ñoco del Rey León*  
Sala Agora



Clik: Com animals  
i plantes (3-11)  
Clik

-5



Descobreix: la balena (3-12)  
Sala Lynn Margulis

El gran joc  
dels ecosistemes (+7)  
Grades

Lab Math: matemàtiques  
per entendre el que és viu (+8)  
Lab Math

Ciència ambulat:  
reptes de biodiversitat (+6)  
Diversos espais del museu



Bioblitz: dades obertes  
sobre biodiversitat (+7)  
Punts d'informació (plantes 0, -1 i -5)



# Activitats

Tots els públics

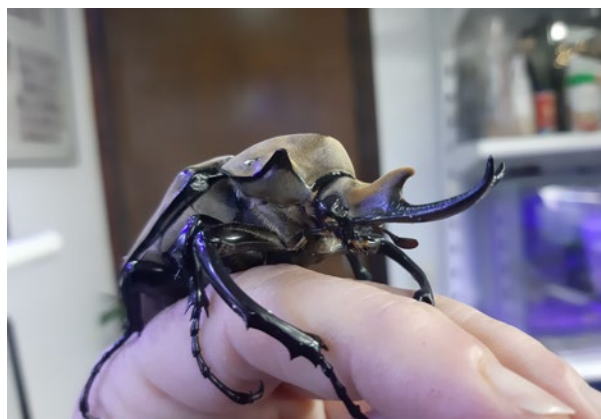
*Taller demostratiu*

## Ciència ambulants: reptes de biodiversitat (+6)

De 18 a 23.30 h

Diversos espais del museu

T'agrada observar i deixar-te sorprendre per la natura? Per tot el museu hi trobaràs carros dinamitzats per educadors i educadores que et convidaran a participar en petits reptes, jocs i experiències sobre biodiversitat. Una proposta oberta i en moviment per explorar la diversitat de la vida, descobrir els ecosistemes de proximitat i reflexionar sobre com podem cuidar l'equilibri del planeta.



*Mostra taller*

## Explora: els insectes (+6)

De 18 a 22 h

Sala Gamma (planta -2)

A càrrec de Sergi Romeu

Amb l'entomòleg Sergi Romeu ens endinsem en el món dels escarabats: la biodiversitat que presenten i les seves funcions com a pol·linitzadors, descomponedors i depredadors. Amb la maqueta del *Dorcus* disseccionable descobrirem com funcionen per dins i veurem exemplars de molts colors, larves i crisàlides, i aprendrem el seu procés de metamorfosi.

*Activitat oberta*

## Bioblitz: dades obertes sobre biodiversitat (+7)

De 18 a 23.30 h

Punts d'informació (plantes 0, -1 i -5)

Participa en aquesta activitat de ciència ciutadana en la qual tothom observa, identifica i documenta espècies. Amb una aplicació del mòbil registraràs els organismes que hi ha presents als espais exteriors i a les exposicions, contribuint així de forma directa al coneixement de la biodiversitat del Museu de la Ciència CosmoCaixa.





*Planetari*  
**Microversum (+10)**

De 18 a 23.30 h

Planetari (planta -2)

Durada: 25 min

Un viatge immersiu a l'invisible. A través d'imatges reals de microscòpia projectades al Planetari, descobriràs la sorprenent bellesa del món microscòpic i els paral·lelismes que té amb el cosmos. Un recorregut poètic i sensorial que revela com la complexitat, la diversitat i la sorpresa habiten també en el més petit de la vida.

*Taller*

## Micràrium: la vida que l'ull no percep (+8)

De 18 a 23.30 h

Micràrium (planta -2)

Explora el món de l'invisible. A través de microscopis i lupes descobriràs la vida que no es percep a ull nu: bacteris, algues, fongs, protozous i animals microscòpics. Veuràs el que habita en una gota d'aigua i l'univers ocult entre les roques i la sorra de les platges.



*Taller*

## Creativity: la natura en acció (+7)

De 18 a 23.30 h

Creativity (planta -2)

Explora la biodiversitat des de l'experimentació i la creativitat. Amb la metodologia *tinkering* combinaràs ciència, art i tecnologia: crea siluetes d'organismes amb llum i ombres, construeix històries en *stop-motion* o comprova com volen llavors i insectes. Observar, provar i equivocar-se forma part del procés!



*Taller*

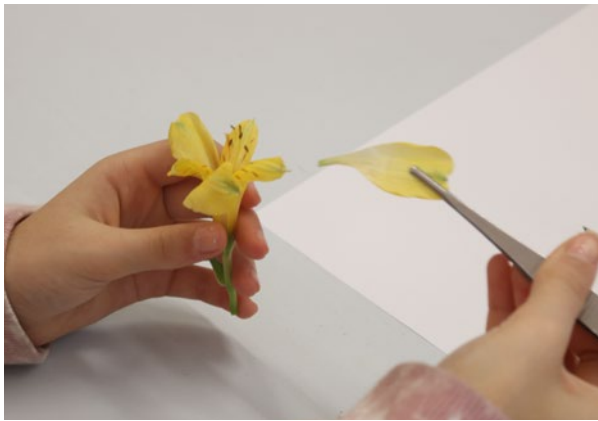
## Lab Math: matemàtiques per entendre el que és viu (+8)

De 18 a 23.30 h

Lab Math (planta -5)

Descobreix com les matemàtiques ens ajuden a comprendre la natura i els ecosistemes. A través de jocs i dinàmiques participatives exploraràs el fet de comptar poblacions, analitzar dades, fer prediccions o reconèixer patrons i simetries que hi ha presents en els ecosistemes. Un entorn obert per experimentar conceptes clau per entendre i cuidar el planeta.





*Taller*  
**Flower dissection (+6)**

A les 18, 20 i 22 h en català

A les 19 i 21 h en castellà

Sala Sigma (planta -2)

Durada: 45 min

Descobreix com són les flors per dins combinant ciència, observació i creació artística. A partir de flors reals, et convidem a desmuntar-ne per identificar les seves parts i comprendre la relació que tenen amb la reproducció vegetal. Amb lupes i microscopis, observaràs pètals, estams i molt més. D'altra banda, també crearàs una composició inspirada en la botànica.

*Taller*

**Biodiversitat extinta:  
 mostra interactiva de fòssils (TP)**

De 18 a 23 h

Sala Pi (planta -2)

Una proposta oberta per descobrir formes de vida que ja no existeixen. A partir de restes fossilitzades com ara petxines, ossos o petjades d'animals, i amb l'ajuda de l'equip d'educadors i educadores, coneixeràs com era la biodiversitat del passat i reflexionaràs sobre els canvis i extincions al llarg del temps.



*Taller*

**Il·lustració científica:  
 Dibuint el Pirineu (+8)**

De 18 a 22.30 h

Sala Hipàtia (planta -2)

A càrrec d'Il·lustraciencia (Miquel Baidal i Eva Carret)

El dibuix esdevé una porta d'entrada als ecosistemes pirenaics. Gràcies a il·lustradors i il·lustradores científiques professionals, participaràs en la creació col·lectiva d'un gran ecosistema il·lustrat amb espècies del Pirineu. L'activitat es complementa amb una mostra d'infografies sobre l'escalfament global.

Taller

## Clik: Com animals i plantes (3-11)

De 18 a 22 h

Clik (planta -3)

Com volen els ocells o es desplacen els peixos? Per què algunes llavors volen amb el vent? Com s'hi veuen els insectes o els pol·linitzadors? A l'espai Clik, els més petits podran explorar i experimentar lliurement de forma senzilla el concepte de biomimètica: aprendre que moltes solucions humanes neixen d'observar com funciona la vida.



Taller

## Camufla't (+5)

De 18 a 22 h

Sala Alfa (planta -2)

Posa't en la pell de diversos animals i descobreix les estratègies que fan servir per adaptar-se a l'entorn: com es camuflen, imiten, es protegeixen o n'atreuen d'altres per sobreviure. Tria un entorn, adopta una estratègia i utilitza elements d'attrezzo per experimentar aquestes adaptacions en primera persona.

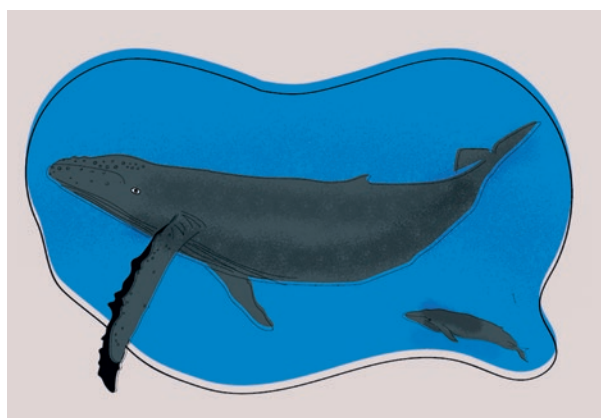
Taller

## Quins animal és? El joc del regne animal (+6)

De 18 a 22 h

Sala Beta (planta -2)

El clàssic *Guess Who?* es transforma en un joc gegant protagonitzat per animals. A través de preguntes, pistes i deduccions hauràs de descobrir de quin animal es tracta observant les seves característiques, hàbitat i forma de vida. Una activitat col·lectiva que fomenta l'observació i el treball en equip.



Espai d'aprenentatge

## Descobreix: la balena (3-12)

De 18 a 23.30 h

Sala Lynn Margulis (planta -5)

Aquest espai interactiu t'acosta al món dels cetacis: el seu hàbitat, avantpassats i els canvis evolutius que els van permetre adaptar-se a l'aigua. Una experiència que convida a reflexionar sobre la conservació dels ecosistemes marins.

*Taller*

## Els peixos del Bosc Inundat (0-2)

De 18 a 21 h

Sala Delta (planta -2)

Una activitat pensada per als més petits: amb el Bosc Inundat crearem un espai d'experimentació i joc per compartir en família. Veurem els peixos des de l'exterior de l'aquari i tindrem racons d'estimulació per acostar-nos als seus habitants.



*Taller*

## Parets vives (+7)

A les 18.30, 19, 19.30 i 20.30 h en català

A les 18, 20 i 21 h en castellà

Sala Lambda (planta -2)

Durada: 30 min

Com poden sobreviure les plantes en una paret vertical? Descobreix com aconseguim que més de 15.000 plantes visquin sense terra a un jardí vertical semblant al que pots veure al museu. A més, construiràs el teu propi jardí vertical per emportar-te'l a casa.

*Joc d'exploració*

## El gran joc dels ecosistemes (+7)

De 19 a 23 h, passis cada hora

Grades (planta -5)

Idioma: català

A càrrec de Creaciencia (Dani Jiménez)

Un gran joc en família! Un concurs de preguntes i reptes sobre biodiversitat conduït pel divulgador Dani Jiménez en què coneixerem Charles Darwin, Gregor Mendel, Rachel Carson i Vandana Shiva. Una gran ruleta posarà a prova els teus coneixements. T'atreveixes a jugar?





*Cinema documental comentat*

## **Jane**

A les 21 h

Auditori (planta -2)

Durada: 1 h 30 min

Idioma: castellà



Instituto Jane Goodall A càrrec de Federico Bogdanowicz

El cinema esdevé una mirada íntima al món natural amb Jane, un retrat dels primers anys d'investigació de Jane Goodall i de la manera que tenia de comprendre els ximpanzés en llibertat. Després de la projecció, Federico Bogdanowicz (Institut Jane Goodall Espanya) obrirà un espai de conversa sobre ciència, conservació i activisme.

*Monòleg*

## **Xerrada amb Anna Morales: Ciència amb Pokémon**

De 18.30 a 19.45 h

Auditori (planta -2)

Durada: 1 h 15 min

Idioma: català

Què tenen en comú Pokémon i la ciència? La Dra. Anna Morales, doctora en Ciència de Materials, revela que molts pokémons estan inspirats en animals, plantes i fenòmens reals. A través de làmines il·lustrades mostra les arrels científiques de criatures com Poliwig, Bulbasaur o Magikarp. Perquè la ciència també es pot atrapar.



*Monòleg*

## **Xerrada amb Ricardo Moure: Hasta el ñoco del Rey León**

De 20 a 20.45 h

Sala Àgora (planta -3)

Durada: 45 min

Idioma: castellà

La natura és tal com ens l'han explicat? El biòleg i divulgador Moure capgirarà la imatge esbiaixada del regne animal i ens fa passejar per un dels seus mons més desconeguts (l'univers de les femelles) amb humor, rigor científic i un toc gamberro.



Museu de la Ciència  
CosmoCaixa

