

# Museo de la Ciencia CosmoCaixa



EXPLAINERS

EXP



## ¿QUÉ ES EL PROGRAMA EXPLAINERS?

Explainers es un programa de formación basado en el **aprendizaje activo** que ofrece el Museo de la Ciencia CosmoCaixa a los estudiantes de 4.º de ESO y bachillerato de las escuelas de Barcelona con el objetivo de desarrollar **competencias comunicativas** y fomentar las **vocaciones científicas** entre los jóvenes.

Durante este proyecto los participantes se convertirán en **guías-mediadores** de cuatro espacios del museo y aprenderán a comunicar la ciencia de una forma creativa y cercana centrándose en los contenidos del museo.



### DESDE EL 2014 EN EL MUSEO DE LA CIENCIA COSMOCAIXA

El programa Explainers nace por iniciativa de los principales museos de ciencia de los EE. UU. y desde 1969 es el programa estrella del Exploratorium San Francisco, a partir del cual hemos basado y adaptado nuestra experiencia.



### A QUIEN VA DIRIGIDO

Estudiantes de 4.º de ESO y bachillerato de las escuelas de Barcelona ciudad.



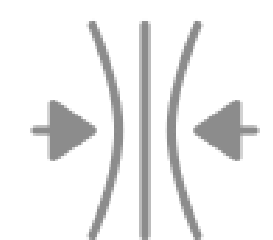
## ¿QUÉ SIGNIFICA SER EXPLAINER?



**Compromiso** con un proyecto



**Motivación**



Capacidad de **adaptación al cambio**



**Compartir conocimiento** con la comunidad



**Aprender** académicamente y personalmente



Conocer otros jóvenes de **distritos y entornos diferentes**



**Entusiasmarse por la ciencia**  
Despertar vocaciones



Aprender desde la **experiencia**



Contacto con el público



Desarrollar **capacidades comunicativas**



**Realizar aportaciones** para mejorar y hacer crecer el proyecto



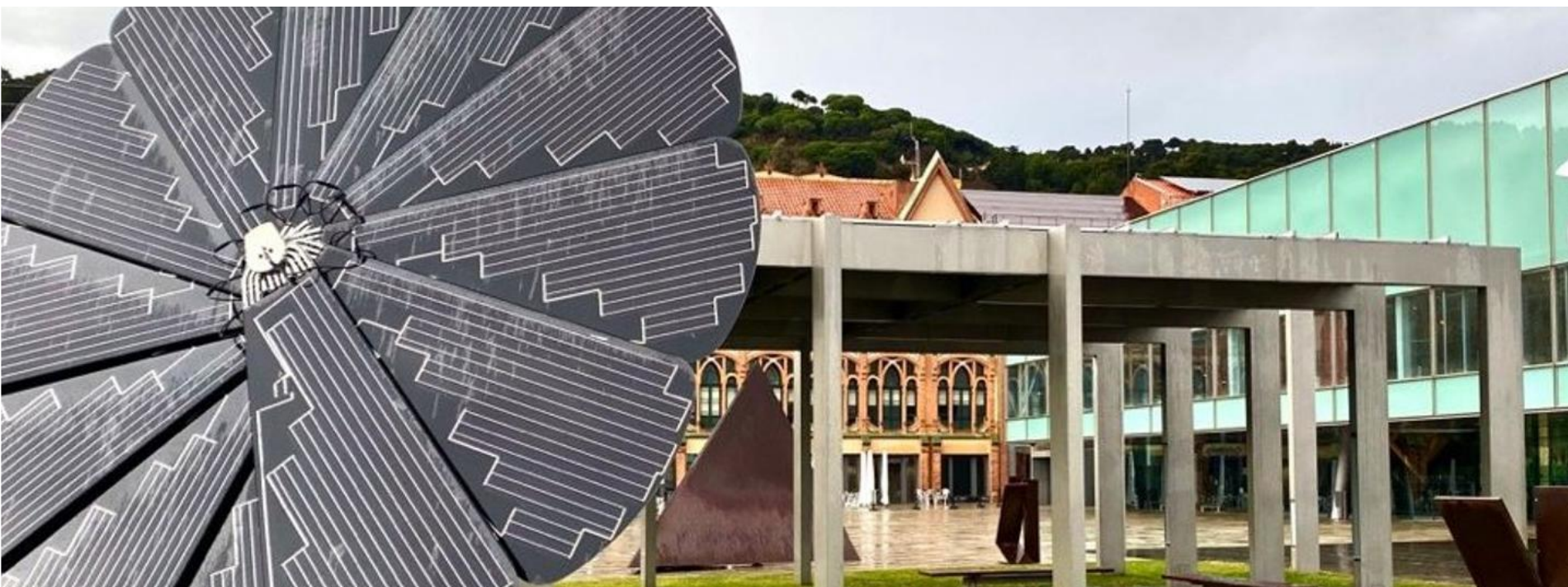
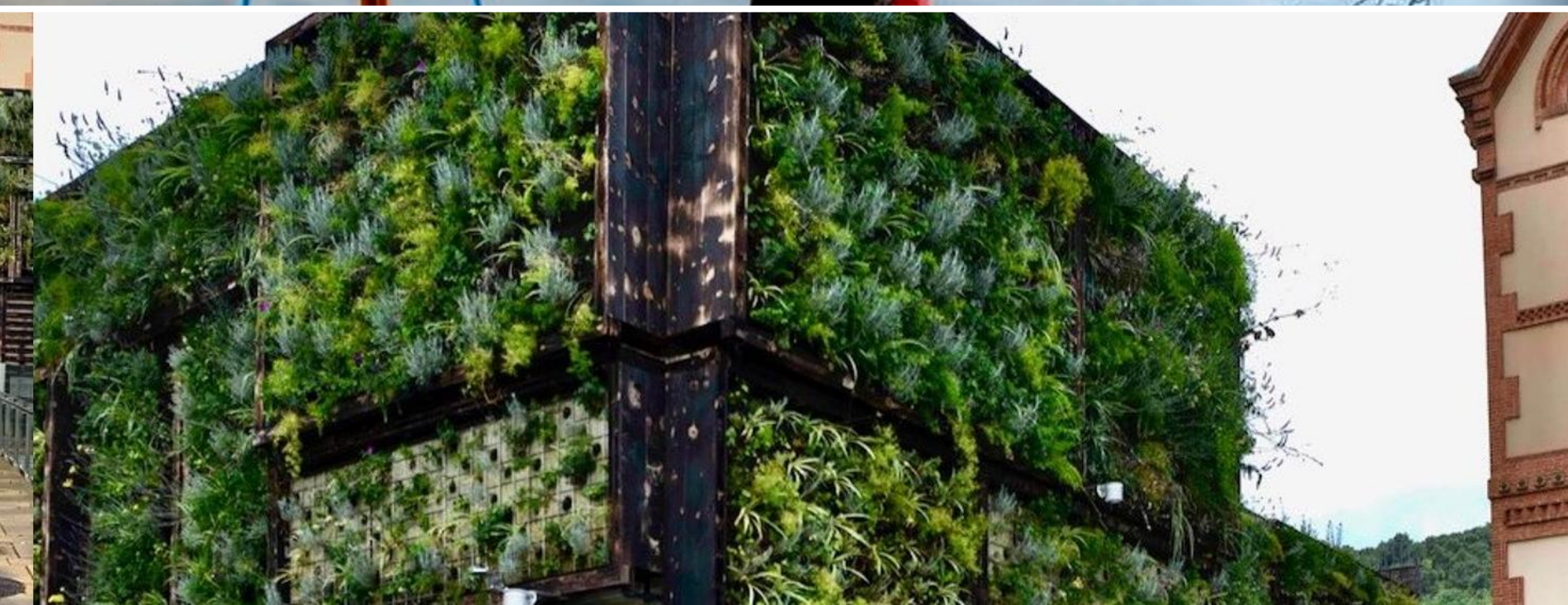
## ¿CUÁL ES LA LABOR DEL EXPLAINER?

El Explainer recibe a los visitantes y explica los 4 espacios del museo a través de diferentes actividades vinculadas al espacio (experimentos, dinámicas y juegos participativos) con materiales que se encuentran dentro de unos **carros** cocreados por los Explainers de la edición anterior (curso 2022-2023).

Los ámbitos temáticos de los carros son:

- Orígenes
- Biodiversidad
- Energía
- Arquímedes

Cada temática dispone de un carro con los guiones y materiales para hacer entre 3 y 5 actividades diferentes.





# ORÍGENES



## ACTIVIDAD

Las ondas

La expansión del universo

El juego de las mujeres Científicas

La selección natural

# L'Eficiència Energètica



## ENERGÍA



**EXPLAINERS**

### ACTIVIDAD

Una casa más eficiente

Cuando el Sol se apague

Gases de efecto invernadero

La eficiencia energética

La energía que nos mueva



# BIODIVERSIDAD



## ACTIVIDAD

Los jardines verticales

Creencias botánicas

Las semillas viajeras

La planta perfecta

El equilibrio de los ecosistemas



# ARQUÍMEDES



## ACTIVIDAD

Golf parabólico

Las densidades

La línea del tiempo



# FORMACIÓN PARA SER EXPLAINER



## Dossier

Los Explainers recibirán **4 dossieres**. Cada dossier contendrá información sobre el proyecto, los contenidos científicos de la temática, ideas previas que puedan tener los visitantes, recursos extra para tener más información y los guiones de las 4 actividades del carro..

## Mentoría



Los Explainers estarán acompañados en todo momento de un **mentor/a** que les ayudará en su labor durante todas las formaciones, ensayos y sesiones de Explainers con el público. Además, hará un **seguimiento** del desarrollo del programa.

Los Explainers que han participado en ediciones anteriores también pueden participar como **ayudantes de mentor**.



# FORMACIÓN PARA SER EXPLAINER



8 días de formación en CosmoCaixa de lunes a jueves



2 h (17.30 – 19.30h)



- **Formación 1:** Bienvenida y actividad de *tinkering* en el Creativity  
Formación a cargo de Re-Crea y Anthesis
- **Formación 2:** Formación en contenidos y experimentos de los carros  
Formación a cargo de Re-Crea y Toni Cirera
- **Formación 3:** Formación en contenidos y experimentos de los carros  
Formación a cargo de Re-Crea y Toni Cirera
- **Formación 4:** Formación en contenidos y experimentos de los carros  
Formación a cargo de Re-Crea y Toni Cirera



# FORMACIÓN PARA SER EXPLAINER



8 días de formación en CosmoCaixa de lunes a jueves



2 h (17.30 – 19.30h)



- **Formación 5:** Comunicación personal y técnicas para dirigirse al público  
Formación a cargo de Big Van Ciencia.
- **Formación 6:** Formación en contenidos y experimentos de los carros  
Formación a cargo de Re-Crea.
- **Formación 7:** Encuentro i actividad especial conjunta  
Formación a cargo de Re-Crea i Anthesis
- **Formación 8:** CosmoCaixa “desde dentro”  
Visita al museo para conocerlo de primera mano, ver aquellos espacios que no se visitan y conversar con los profesionales que allí trabajan.





## EXPLAINERS EN EL MUSEO



### 8 FINES DE SETMANA

Una vez hemos proporcionado las herramientas formativas, el estudiante explicará durante 8 fines de semana a los visitantes los contenidos y experimentos de los 4 carros.



### DÍA Y FRANJA HORARIA

El estudiante elige el día y la franja horaria:

- Sábados o domingos
- De 11 a 14 o de 15 a 18 h



# INSCRIPCIÓN EN EL PROGRAMA



## INSCRIPCIÓN A TRAVÉS DE LA WEB

Las inscripciones se harán a través de la web [explainerscosmocaixa.com](http://explainerscosmocaixa.com)

A principios de cada trimestre se abre una nueva convocatoria de inscripciones



# INSCRIPCIÓN EN EL PROGRAMA



## FORMULARIO

El formulario deberá rellenarse con los datos personales, datos de la escuela y respuesta de un pequeño cuestionario sobre los intereses del alumno/a para saber qué le ha motivado a apuntarse al programa..



## COMUNICACIÓN DE ACEPTACIÓN

De todas las solicitudes, se hará una selección de 56 alumnos. Tras el proceso de selección se comunicará al estudiante si ha sido aceptado mediante el correo electrónico y tendrá que entregar el resto de documentación.

El proceso de selección depende de unos criterios basados en el entorno socioeconómico del Explainer, buscando que haya un equilibrio de género y equilibrar la presencia de los distritos de Barcelona.



# CALENDARIO

## EXPLAINERS CURSO 2025-26

**Septiembre**

lu	ma	mi	ju	vi	sá	do
1	2	3	4	5	6	7
8	9	10	11	12	13	14
15	16	17	18	19	20	21
22	23	24	25	26	27	28
29	30					

**Octubre**

lu	ma	mi	ju	vi	sá	do
		1	2	3	4	5
6	7	8	9	10	11	12
13	14	15	16	17	18	19
20	21	22	23	24	25	26
27	28	29	30	31		

**Noviembre**

lu	ma	mi	ju	vi	sá	do
					1	2
3	4	5	6	7	8	9
10	11	12	13	14	15	16
17	18	19	20	21	22	23
24	25	26	27	28	29	30

**Diciembre**

lu	ma	mi	ju	vi	sá	do
1	2	3	4	5	6	7
8	9	10	11	12	13	14
15	16	17	18	19	20	21
22	23	24	25	26	27	28
29	30	31				

**Enero**

lu	ma	mi	ju	vi	sá	do
			1	2	3	4
5	6	7	8	9	10	11
12	13	14	15	16	17	18
19	20	21	22	23	24	25
26	27	28	29	30	31	

**Febrero**

lu	ma	mi	ju	vi	sá	do
						1
2	3	4	5	6	7	8
9	10	11	12	13	14	15
16	17	18	19	20	21	22
23	24	25	26	27	28	

**Marzo**

lu	ma	mi	ju	vi	sá	do
						1
2	3	4	5	6	7	8
9	10	11	12	13	14	15
16	17	18	19	20	21	22
23	24	25	26	27	28	29
30	31					

**Abril**

lu	ma	mi	ju	vi	sá	do
		1	2	3	4	5
6	7	8	9	10	11	12
13	14	15	16	17	18	19
20	21	22	23	24	25	26
27	28	29	30			

**Mayo**

lu	ma	mi	ju	vi	sá	do
				1	2	3
4	5	6	7	8	9	10
11	12	13	14	15	16	17
18	19	20	21	22	23	24
25	26	27	28	29	30	31

**Junio**

lu	ma	mi	ju	vi	sá	do
1	2	3	4	5	6	7
8	9	10	11	12	13	14
15	16	17	18	19	20	21
22	23	24	25	26	27	28
29	30					

	Vacaciones escolares
	Encuentro final trimestre
	Acto de final de curso

Periodo de inscripciones: 1r trimestre Del 8 al 28 de septiembre / 2n trimestre: del 3 noviembre al 14 diciembre / 3r trimestre: del 12 de enero al 22 de febrero

### 1r trimestre

- 8 formaciones (los días podrían variar)
- Prácticas Museo del 25 de octubre al 21 de diciembre 2025

### 2n trimestre

- 8 formaciones (los días podrían variar)
- Prácticas Museo del 31 de enero al 22 de marzo 2026

### 3r trimestre

- 8 formaciones (los días podrían variar)
- Prácticas Museo del 28 de abril al 24 de mayo 2026

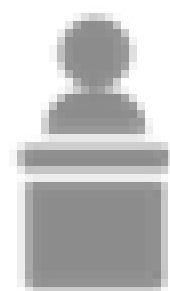


# FIN DE LA PARTICIPACIÓN



## TARJETA DIGITAL EXPLAINER

- Envío de la Tarjeta al acabar el trimestre de participación
- Acceso gratuito al museo y a las actividades de divulgación
- Cafetería / Restaurante Singularis descuentos especiales
- Tienda Laie 10 de dto. objetos y 5 % audiovisual y libros



## ACTO DE CIERRE Y DIPLOMA

Al finalizar el curso escolar se lleva a cabo un acto de cierre del programa con todos los participantes, con la entrega simbólica de los diplomas acreditativos por su participación en el programa.

Museu de la Ciència  
CosmoCaixa



Fundació 'la Caixa'



## COMUNIDAD EXPLAINER



Una vez han participado en el programa pasan a formar parte de la Comunidad Explainer. Formar parte de esta comunidad significa

:



Poder **seguir participando** en el programa como Explainer ayudante del mentor.



Disfrutar de una **programación especial** para todos los Explainers:

- **Visitas a diferentes espacios** del Museo a los que no tienen acceso los visitantes
- **Actividades exclusivas** explicadas por un experto (Planetario, laboratorios, etc.)
- **Actividades especiales**
- **Asistencia a congresos y jornadas** en que son ellos los que cuentan su experiencia, como por ejemplo ITWordEdu, Yomo, Jornadas MATRIX



**Futuros científicos:** los Explainers tienen el Museo de la Ciencia CosmoCaixa abierto para ellos y se convierten en **prescriptores del museo** tejiendo vínculos y generando una **educación *lifelong***.





Fundación "la Caixa"